

A woman with dark hair, wearing a red short-sleeved shirt and light-colored pants, is standing in a kitchen or breakroom. She is smiling and looking down at a white tray on the counter. The tray contains a white coffee cup on a saucer, a red thermal carafe, and a plate with a sandwich and some fruit. In the background, there is a window with a view of an outdoor area, a blue cart with white containers, and a white refrigerator. The scene is brightly lit with indoor lights.

Unterstützungsmöglichkeiten der BA bei Aus- und Weiterbildung in der Pflege

Britta Schwichtenberg
Beraterin im Geschäftsfeld Arbeitsmarkt

Unterstützungsmöglichkeiten der BA bei Aus- und Weiterbildung in der Pflege



Beratungsdienstleistungen zu Qualifizierungsmöglichkeiten

- Qualifizierungsberatung für Unternehmen
- Berufsberatung im Erwerbsleben für beschäftigte Arbeitnehmer/innen

PROJEKT ICH
LEBENSBEGLEITENDE BERUFSBERATUNG

WEITER.BILDUNG!
#QUALIFIZIERUNGS
OFFENSIVE



Fördermöglichkeiten bei beruflicher Weiterbildung

- Nachträglicher Erwerb eines Berufsabschlusses
- Vorbereitung auf die Kenntnisprüfung
- Beschäftigtenqualifizierung

Definition „Berufsausbildung“ bzw. „Berufsabschluss“

Auf die



kommt es an!

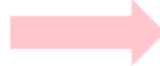
Nach den rechtlichen Regelungen der Sozialgesetzbücher II und III liegt eine Berufsausbildung / -abschluss vor, wenn die Regelausbildungsdauer nach bundes- oder landesrechtlichen Regelungen **mindestens 2 Jahre** beträgt.

Fördermöglichkeiten bei beruflicher Weiterbildung zum nachträglichen Erwerb eines Berufsabschlusses

Geringqualifizierte



Person ohne Berufsabschluss



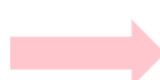
Ausbildung zur/zum Pflegefachfrau/-mann

Anerkannte Pflegehelfer/in



Ausbildung zur/zum Pflegefachfrau/-mann

Person mit im Ausland erworbenen Pflegeabschluss



Vorbereitung auf die Kenntnisprüfung

Fachkräfte



Förderung bei Arbeitslosigkeit

- 100% Lehrgangskosten
- Fahrkosten
- Kinderbetreuungskosten
- Kosten für Unterkunft und Verpflegung
- Leistungen zum Lebensunterhalt

Förderung bei Beschäftigung

- 100% Lehrgangskosten
- zusätzlich entstehende
 - Fahrkosten
 - Kinderbetreuungskosten
 - Kosten für Unterkunft und Verpflegung
- bis zu 100% Arbeitsentgeltzuschuss für weiterbildungsbedingte Ausfallzeiten

Fördermöglichkeiten bei beruflicher Weiterbildung sonstige Weiterbildungen



z.B. Weiterbildungen

- zur Betreuungskraft nach § 43b oder §53c SGB XI
- zur/zum Altenpflegehelfer/in
- Spezielle fachliche Themen (z.B. Trauer- und Sterbebegleitung, Umgang mit geistig beeinträchtigten Menschen)

Förderung bei Arbeitslosigkeit, sofern für eine Integration notwendig

- 100% Lehrgangskosten
- Fahrkosten
- Kinderbetreuungskosten
- Kosten für Unterkunft und Verpflegung
- Leistungen zum Lebensunterhalt

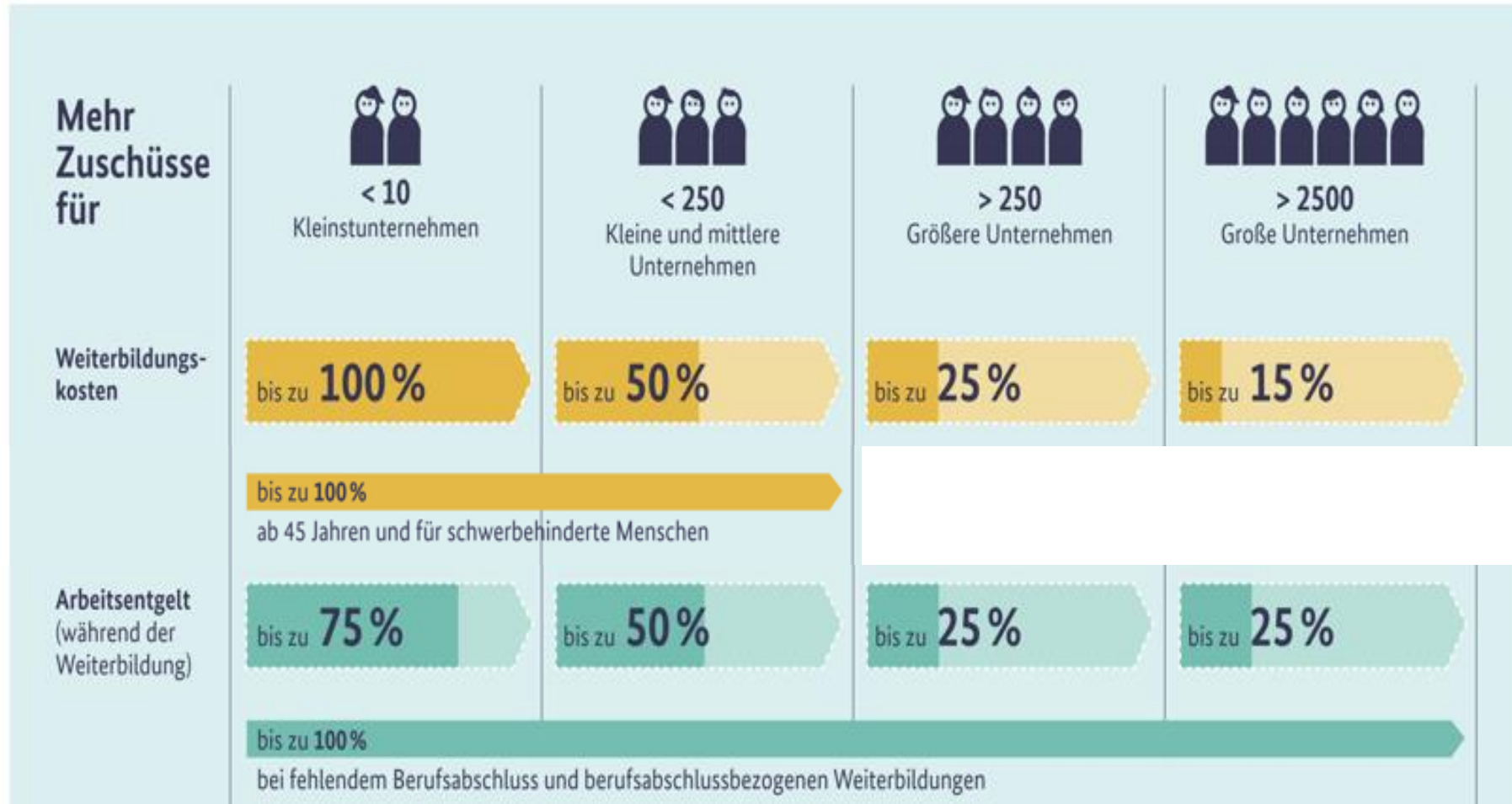
Förderung bei Beschäftigung


- anteilige Lehrgangskosten, abhängig von der Betriebsgröße
- zusätzlich entstehende
 - Fahrkosten
 - Kinderbetreuungskosten
 - Kosten für Unterkunft und Verpflegung
- anteiliger Arbeitsentgeltzuschuss für weiterbildungsbedingte Ausfallzeiten, abhängig von der Betriebsgröße

Fördermöglichkeiten bei beruflicher Weiterbildung

Förderleistungen

- Je kleiner der Betrieb, desto höher die Förderung!
- Definition für die Grundförderung: Konzernbetrachtung



Bis zu 15 % höhere Zuschüsse für jede Betriebsgröße 

- Plus 5% bei Qualifizierungsvereinbarungen der Sozialpartner
- Plus 10 % bei erhöhtem Weiterbildungsbedarf in Ihrem Betrieb
- Plus 15% Bei Qualifizierungsvereinbarungen und erhöhtem Weiterbildungsbedarf

Fördermöglichkeiten bei beruflicher Weiterbildung

Was ist sonst noch zu beachten?

- ✓ Die **Maßnahme und der Träger** der Maßnahme müssen für die Förderung **zugelassen** sein (Zertifizierung nach AZAV).
- ✓ Bei Beschäftigten muss die Weiterbildungsmaßnahme **mehr als 120 Stunden** dauern.
- ✓ Bei Beschäftigten ist eine Weiterbildungsförderung grundsätzlich erst vier Jahre nach dem Erwerb eines Berufsabschlusses möglich.
- ✓ Beschäftigte, deren Weiterbildung bereits in den **letzten vier Jahren** gefördert wurde, sind von der **Förderung ausgeschlossen**. Das gilt nicht für Weiterbildungsmaßnahmen, die zu einem Berufsabschluss führen.
- ✓ **Ausschluss der Förderung**, wenn es sich um eine Weiterbildung handelt, die nach dem **Aufstiegsfortbildungsförderungsgesetz** förderfähig ist (z.B. Meister/in, Pflegedienstleiter/in).

Wo finden Sie weitere Informationen

Infoseite der Bundesagentur für Arbeit:

[Link zur Qualifizierungsoffensive WEITER.BILDUNG](#)

[Link zur Beschäftigtenqualifizierung](#)

Hotline für Arbeitgeber:

0800 4 5555 20

Hotline für Arbeitnehmer:

0800 4 5555 00



